



Biuletyn 1

LIFE GoProFor

Sie dobrych praktyk w zakresie
ochrony różnorodności
biologicznej lasów w
Rete Natura 2000



EUROPA I ŚRODOWISKO

Program LIFE jest narzędziem, za pomocą którego Unia Europejska wspiera od 1992 r. rozwój i wdrażanie **polityki ochrony środowiska** poprzez współfinansowanie projektów proponowanych przez Państwa członkowskie (do chwili obecnej **ponad 4.900 projektów**).

Aktualny LIFE Programme na lata 2014-2020, przewiduje dwa **podprogramy**, które są z kolei podzielone na trzy sektory **działań priorytetowych**.

Środowisko

- środowisko i efektywne wykorzystywanie zasobów;
- przyroda i różnorodność biologiczna;
- zarządzanie i informacje o środowisku.

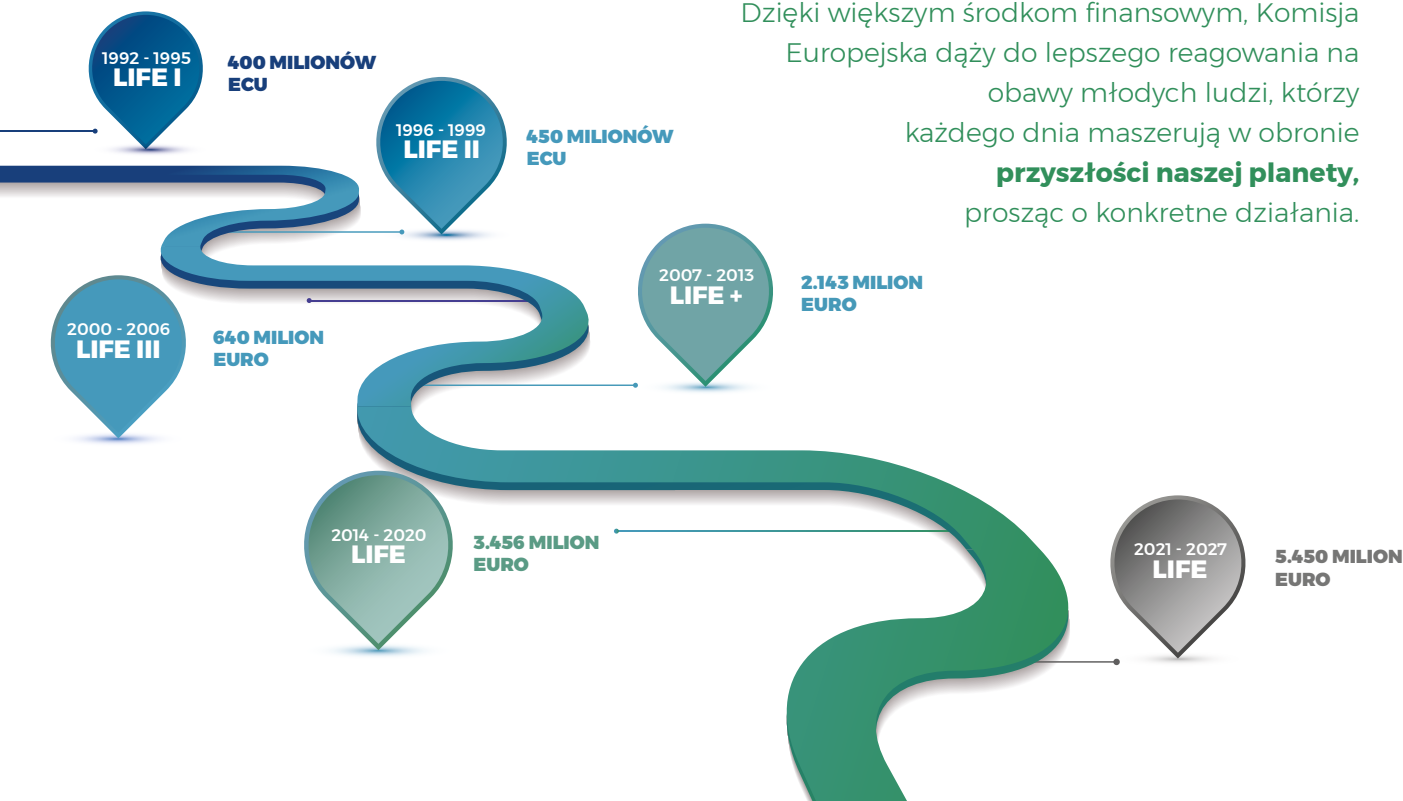
Działania na rzecz klimatu

- łagodzenie skutków zmian klimatu;
- dostosowanie do zmian klimatu;
- zarządzanie i informacje o klimacie.

CORAZ BARDZIEJ ISTOTNA POLITYKA OCHRONY ŚRODOWISKA!

W latach od 1992 do 2020 przydzielono w sumie **ponad 6,5 miliarda euro**. Komisja zaproponowała na okres 2021-2027 r. finansowania w wysokości około **60% więcej w stosunku do poprzedniego programu**.

Dzięki większym środkom finansowym, Komisja Europejska dąży do lepszego reagowania na obawy młodych ludzi, którzy każdego dnia maszerują w obronie **przyszłości naszej planety**, prosząc o konkretne działania.



NATURA 2000: KRYTYCZNOŚĆ I MOŻLIWOŚCI

Natura 2000 jest **siecią obszarów chronionych** na terenie wszystkich 28 Państwach członkowskich, a jej celem jest zagwarantowanie **ochrony zagrożonych gatunków i siedlisk** określonych w Dyrektywach 2009/147/WE „Ptaki” i 92/43/EWG „Siedliska Przyrodnicze”.

LASY I NATURA 2000

Okolo 375.000 km² lasów (**21% europejskich zasobów leśnych**) zostało włączonych do Rete Natura 2000: oznacza to, że okolo 50 % Rete stanowią ekosystemy leśne. Rete Natura 2000 jest **w tej chwili najbardziej wpływowym narzędziem** ochrony lasów.

Chociaż Dyrektywa Siedliskowa ma na celu zagwarantowanie ochrony przyrody poprzez „uwzględnienie potrzeb gospodarczych, społecznych i kulturalnych, a także specyfiki regionalnej i lokalnej” (art. 2), w innych przypadkach Rete została zinterpretowana jako rygorystyczny system ochrony, w którym działalność człowieka jest mocno ograniczona. Z drugiej strony, istnieje zapotrzebowanie na odpowiednie narzędzia i precyzyjne wskazania, które pozwolą na **aktywne zarządzanie i jednoczesne zachowanie** chronionych gatunków i siedlisk.

Dla promowania przejrzystego i wspólnego zarządzania obiektami, Komisja zachęca Państwa członkowskie do opracowania **planów zarządzania obszarami Natura 2000** przy zaangażowaniu i współpracy wszystkich zainteresowanych podmiotów lokalnych. Za pośrednictwem planu są **wdrażane i monitorowane środki ochrony**, a jednocześnie jest analizowany kontekst społeczno-gospodarczy oraz współdziałanie pomiędzy różnymi sposobami użytkowania gruntów, różnymi gatunkami i siedliskami w celu znalezienia zrównoważonych i zintegrowanych rozwiązań.






POPRAWA DOŚWIADCZENIA LIFE

W ciągu ponad 25 lat istnienia **Programu LIFE** wiele projektów rozwinęło **użyteczne narzędzia** ochrony środowiska oraz łagodzenia skutków zmian klimatycznych i dostosowywania się do nich. Dzięki odniesionym **sukcesom**, można wdrożyć do systemu całe doświadczenie LIFE **w celu poprawy zarządzania** w ramach Rete Natura 2000.

LIFE GoProFor ma na celu gromadzenie, udoskonalanie i rozpowszechnianie **wyników projektów LIFE** związanych z leśnictwem. W szczególności, projekt ma na celu określenie **dobrych praktyk** dla właściwego zarządzania dziedzictwem leśnym, mających na celu zachowanie różnorodności biologicznej. Celem Projektu jest również **zapewnienie narzędzi, które pomogą** podmiotom zaangażowanym w gospodarkę leśną Rete Natura 2000 osiągnięcie wspólnych i podzielanych celów.



CO TO JEST DOBRA PRAKTYKA GoProFor?

-  · jest to narzędzie ochrony przyrody (technika, proces, metodologia, projekt itp.) w zakresie leśnictwa;
-  · została potwierdzona, w miarę możliwości na podstawie dowodów naukowych i szczegółowo opisana, aby można ją było powtórzyć;
-  · może być przeniesiona na każdy inny obszar geograficzny.



CELE LIFE GoProFor

Głównymi celami projektu są:

- rozpowszechnianie **„dobrych praktyk” w zakresie gospodarki leśnej**, skutecznych w zwiększaniu prawidłowego użytkowania lasów i ich ochrony w ramach Rete Natura 2000;
- zachęcanie **do wymiany doświadczeń w zakresie zrównoważonego leśnictwa i dobrych praktyk**, poprzez szkolenia i działania informacyjne, mające na celu zwiększenie świadomości kierownictwa i podmiotów gospodarczych zaangażowanych w ochronę siedlisk i gatunków;
- przyczynianie się do **lepszego planowania przyszłego Programu Rozwoju Obszarów Wiejskich** w odniesieniu do działań związanych z gospodarką leśną i ochroną lasów poprzez ustanowienie „Krajowego spotkania *network* dobrej praktyki leśnej”;
- dzielenie się uzyskanymi wynikami oraz **przeniesienie do co najmniej 8 innych krajów europejskich** dobrych praktyk i systemów szkoleniowych przetestowanych we Włoszech;
- upublicznianie i wzmacnianie **Rete Natura 2000** w obrębie włoskiego **sektora leśnego**;
- **ograniczanie konfliktów** pomiędzy branżą leśnictwa a ochroną przyrody.



WYNIKI PO ROKU OD ROZPOCZĘCIA

Wybór projektów LIFE

Przeanalizowano ponad 1100 projektów leśnych ze wszystkich państw członkowskich. Wybrano spośród nich **około 300, które promują dobre praktyki** i które zostały opisane i włączone do europejskiej *bazy danych*. Ponadto, trwają działania *network* za pośrednictwem **aktywnych projektów**, które będą mogły bezpośrednio przesłać swoje najlepsze praktyki.

Wielojęzyczna Baza danych online⁽¹⁾

Baza danych przewiduje zbiór **co najmniej 270 dobrych praktyk**, z których co najmniej 60 pochodzi z projektów włoskich. Do tej pory, zebrano więcej niż **jedną trzecią przewidzianych dobrych praktyk**, z czego około 80 włoskich. Przewiduje się, że do 2020 roku zostanie zgromadzonych drugie tyle, głównie z Francji, Hiszpanii i Niemiec, krajów europejskich z największą liczbą projektów LIFE. *Baza danych* jest w języku włoskim i angielskim i można ją przeglądać za pomocą słów kluczowych w językach: włoskim, angielskim, francuskim, hiszpańskim i niemieckim (www.lifeprofor-gp.eu).

Multimedialna platforma włoskich dobrych praktyk

60 z pośród najlepszych włoskich praktyk zostanie uzupełnionych multimedialnym zestawem, składającym się z materiałów pogłębiających (publikacje, zdjęcia, rysunki techniczne itp.) oraz prezentacji wideo. Zostanie im również nadana georeferencja, aby mogły stworzyć **sieć miejsc pokazowych**. Zestaw można konsultować za pomocą *aplikacji*, która prowadzi użytkownika do miejsc interwencji, umożliwiając mu zobaczenie na żywo stosowanych dobrych praktyk i bezpośrednie rozeznanie się w terenie.

Działalność szkoleniowa

Moduły szkoleniowe, opierające się na dobrych praktykach i pogrupowane w makro tematy, będą skierowane do wszystkich, którzy działają w Rete Natura 2000: techników, specjalistów, biologów, przyrodników, przedsiębiorstw leśnych, stowarzyszeń, urzędników Administracji Publicznej. Kursy rozpoczną się **w czerwcu 2020 r**, będą zorganizowane w **pakiety szkoleniowe** i powtarzane w całym Włoszech.

¹⁾ Uzupełnienie Platformy Wiedzy Ministerstwa Środowiska (www.pdc.minambiente.it)

Pakiety szkoleniowe

Różnorodność biologiczna lasów

4 dni wykładów i prezentacja analiz przypadku (dobrych praktyk) w zakresie martwego drewna i organizmów saproksylicznych, płazów leśnych, innych gatunków leśnych oraz zastosowania Wskaźnika Potencjału Różnorodności Biologicznej (IBP - Index of Biodiversity Potential);

+7 dni ćwiczeń praktycznych w salach lekcyjnych.

Siedliska leśne

1 dzień wykładów i prezentacja analiz przypadku (dobrych praktyk).

Inwazyjne gatunki obce

1 dzień wykładów i prezentacja analiz przypadku (dobrych praktyk).

Zmiany klimatu

3 dni wykładów i prezentacja analiz przypadku (dobrych praktyk) w zakresie dostosowania do zmian klimatu, zarządzania pochłaniaczami dwutlenku węgla i ochrony pożarowej.

Planowanie, gospodarowanie i zarządzanie

3 dni wykładów i prezentacja analiz przypadku (dobrych praktyk) dotyczących narzędzi planowania, technik zrównoważonego leśnictwa i usług ekosystemowych;

+4 dni ćwiczeń praktycznych w salach wykładowych na temat technik zrównoważonego leśnictwa.

W odniesieniu do organizacji, kursy będą się odbywać:

- w **salach wykładowych** w Rezerwach Państwowych „Bosco Fontana” (Mantua) i „Foreste Casentinesi” (Arezzo) zarządzanych przez Comando Unità Forestali Ambientali ed Agroalimentari dell’Arma dei Carabinieri;
- na terenie całego kraju poprzez organizowanie **kursów „wędrownych”** w strukturach instytucjonalnych lub bezpośrednio w miejscach prezentacji dobrych praktyk.

Krajowa Sieć Dobrych Praktyk Leśnych

TRWA tworzenie **krajowego zespołu roboczego**, który zaangażuje wszystkie podmioty biorące udział, na różne sposoby, w projekcie Rete Natura 2000, w celu przygotowania **Wytycznych dotyczących zarządzania siedliskami leśnymi**. Wytyczne będą zawierały analizę powiązań między gospodarką leśną a Rete Natura 2000, najlepsze praktyki zarządzania i narzędzia finansowe służące poprawie ochrony lasów w Rete (np. Program Rozwoju Obszarów Wiejskich).

GoProFor ...I DALEJ!

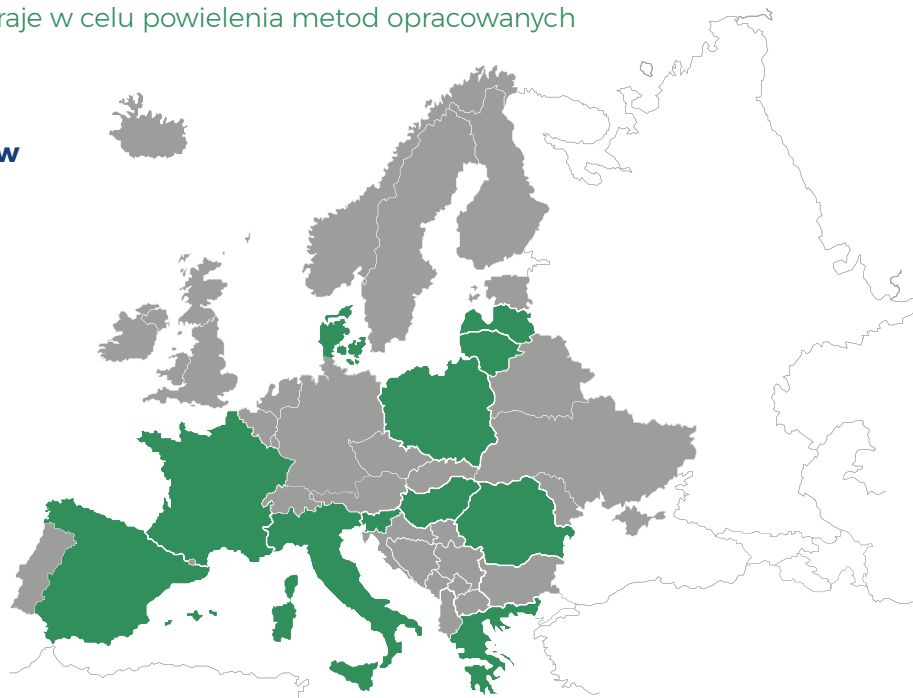
Projekt promuje wyniki osiągnięte na poziomie europejskim i ustanowienie europejskiej **sieci dobrych praktyk**. GoProFor stanowi również podstawę dla **europejskiego systemu szkoleniowego** w zakresie gospodarki leśnej w ramach Rete Natura 2000, w której uczestniczą inne Kraje w celu powielenia metod opracowanych w ramach projektu.

10 Zaangażowanych krajów

12 Spotkań wstępnych

1 Warsztaty

Europejski system szkoleń dla gospodarki leśnej w Natura 2000 Network
Palermo - 12 listopada 2019 r



GOod PRactices implementation netWOrk for FORest biodiversity conservation
Wdrożenie sieci dobrych praktyk w zakresie ochrony różnorodności biologicznej lasów
www.lifegoprofor.eu | www.lifegoprofor-gp.eu | www.facebook.com/goprofor



KOORDYNATOR
Società cooperativa D.R.E.A.m. Italia



PARTNERZY BĘDĄCY BENEFICJENTAMI
Centre National de la Propriété Forestière (Francja)



Comando Unità Forestali Ambientali ed Agroalimentari dell'Arma dei Carabinieri



Compagnia delle Foreste



Consiglio per la Ricerca in Agricoltura e l'Analisi dell'Economia Agraria



Dr Wolf



Regione Lazio



Regione Molise



Regione Toscana

*Publikacja była możliwa dzięki wkładowi finansowemu Programu LIFE
UE w ramach Projektu GoProFor [LIFE17 GIE/IT/000561]*

